

Caméra IP double vision, thermique et optique pour une sécurisation accrue

La nouvelle caméra Senstar TC200 est une caméra intelligente à double vision (thermique et optique) destinée à la surveillance de sites sensibles.

Elle permet de détecter toutes tentatives d'intrusion avec une très grande précision et dans des délais très courts. Elle associe la puissance de la détection thermique à la puissance des capteurs optiques visibles pour alerter et dissuader les intrus.

Dotée d'un capteur thermique, d'un capteur couleur HD, d'un stockage vidéo intégré, d'une stabilisation automatique, d'un éclairage LED et d'un système d'analyse vidéo à double capteur, la TC200 de Senstar est le produit essentiel et complémentaire des technologies de détection d'intrusion périmétrique comprenant les câbles détecteurs montés sur clôture ou enterrés de Senstar.



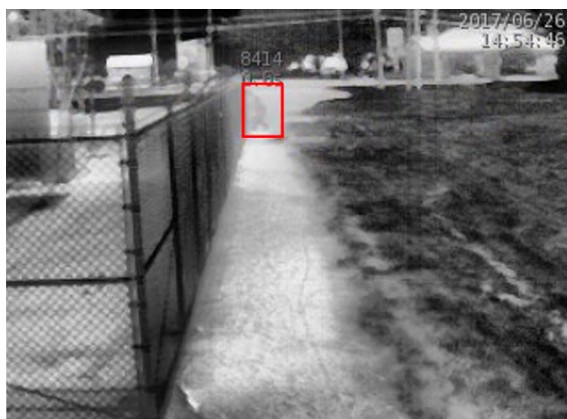
Caractéristiques

- Analyse par double capteur
- Règles de détection géospatiale
- Couverture longue portée et large zone
- Stabilisation automatique
- Stockage vidéo embarqué
- Entièrement intégré à la plate-forme d'exploitation commune Symphony de Senstar

Bénéfices

- Détection exceptionnelle des intrusions et réduction des fausses alarmes
- Détecte les personnes, pas les distractions, en fonction de leur taille, de leur vitesse et de leur orientation.
- Détection proactive de la zone tampon avant que les intrus ne s'approchent.
- Détection fiable en cas de vent, de vibrations ou de tremblement de la caméra.
- Stockez et récupérez les vidéos clips d'alarme thermiques et visibles
- Fonctionne de manière transparente avec les systèmes existants

Détection thermique



L'encadré rouge de détection s'affiche également sur la vidéo couleur.

Couleur HD



La bordure blanche indique la zone de détection thermique.

PART	DESCRIPTION
Q1EM0100-001	Caméra d'analyse vidéo thermique-visible - 320x240 thermique (LWIR) 24° FOV / visible (1080P HD) 27° FOV, portée en réception 100 m, 24VAC, POE
Q1EM0200-001	Support mural TC de conception légère avec une capacité de charge de 20 lb. Comprend une tête réglable de 10,5 po (26,75 cm).
Q1EM0300-001	Adaptateur de montage sur poteau TC pour le montage mural TC. Le bras comprend des attaches en acier inoxydable de 72 cm (28 in). Diamètre du poteau 7,6 cm (3 in).

Spécifications techniques

IMAGEUR THERMIQUE

Détecteur thermique

Microbolomètre VOx non refroidi 8-14 microns

Résolution

320x240

Gamme dynamique

Interface capteur numérique 14 bits

Rapport d'aspect : 4:3

Sensibilité (NETD) : <60mK à f/1.0

Fréquence d'images : Jusqu'à 15 FPS

Sortie vidéo : H.264, MJPEG

ANALYSE VIDÉO

Règles d'analyse vidéo

Analyse à double capteur (DSA), suivi de mouvement, zones de/à, filtrage de la taille de la cible, direction à contresens. Flânerie, objet laissé derrière, vitesse, heure de la journée, zones de masquage.

Stockage à bord

Emplacement microSD intégré (carte non fournie ; carte-haute endurance fortement recommandées). Les clips stockés sont accessibles via un navigateur web.

Communications

Métadonnées via la norme industrielle XML sur une interface HTTP/HTTPS pour l'intégration de tiers.

ALIMENTATION

Exigences en matière d'alimentation

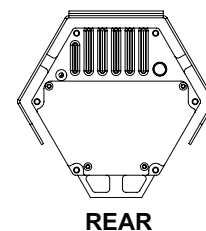
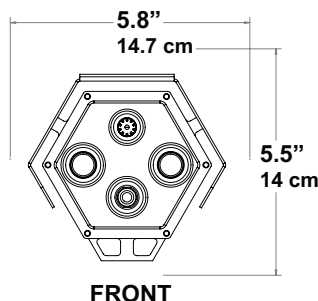
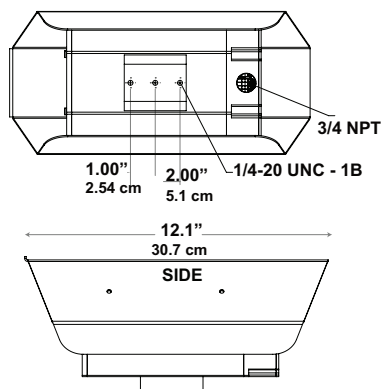
- **Utilisation de l'imageur thermique et visible uniquement :** 8W, 24VAC +/- 10% ou PoE IEEE 802.3af
- **Illumination NIR (si activée) :** 6W (24VAC requis)
- **Chauffage de la fenêtre (si activé) :** 20W (24VAC requis)

Puissance totale (avec toutes les fonctionnalités)

34W 24VAC (1,5 ampères)

Connecteurs E/S

RJ45 (Ethernet), borniers pour RS422/RS232, alimentation, sortie audio, sortie relais



IMAGEUR COULEUR

Imageur : 2 MP (1/2.8-inch, Progressive Scan CMOS)

Rapport d'aspect : 16:9 (Full HD 1080p, 1920 x 1080)

Gamme dynamique : WDR >120db Exposition multiple

Zone d'imagerie : Diagonale 6,46 mm (Type 1 / 2,8)

Illumination minimale : 0,01 Lux @ F1.2

Fréquence d'images : Jusqu'à 15 FPS

Objectif : f1.6, mise au point fixe

Plage d'illumination NIR : (double LED de 850 nm) 70M

Jour/Nuit : Filtre anti-IR contrôlable

Sortie vidéo : H.264, MJPEG

RÉSEAU

Ethernet filaire

100 RJ45, IEEE 802.3, 802.3i, 802.3u

Débit de données : 64 Kbps à 8 Mbps

Mode de fonctionnement

100 Mbps - Full-duplex, Half-duplex

Protocoles

DHCP, IPv4, HTTP, HTTPS, SSL, SLP, DNS, NTP, RTSP, RTP, TCP, UDP, IGMP, RTCP, ICMP, ARP

Configuration

WebConfig basé sur un navigateur

BOÎTIER DE CAMÉRA

Poids : 2,1 kg

Dimensions

30.7 cm L x 14.7 cm W x 14.0 cm

Boîtier : IP66

Montage

3 boulons 1/4-20 UNC

Revêtement en poudre

1000 heures de brouillard marin

CONDITIONS D'UTILISATION

Température de fonctionnement

-30° à +55°C (-22° à +131°F)

Température de stockage

-40° à +80°C (-40° à 176°F)

Humidité relative

0 à 100%

Conformité en matière de sécurité

FCC Partie 15, Classe A, CE