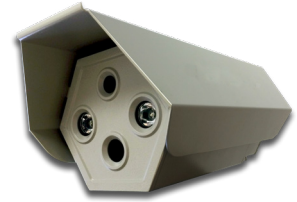


## Cámara de detección térmica y de doble vídeo para la seguridad en exteriores

La Senstar TC200 es una cámara inteligente de dos flujos que detecta a intrusos con gran precisión y bajas falsas alarmas. Combina la potencia de la detección térmica con del color visible para una solución de seguridad integral las 24 horas del día.

Con un sensor térmico, un sensor de color HD, almacenamiento de vídeo a bordo, estabilización automática, iluminación LED y análisis de vídeo en los dos sensores, el Senstar TC200 ayuda a prevenir el crimen, el robo y las interrupciones del negocio en los perímetros y las áreas exteriores con una fiabilidad excepcional.

Al combinar un excelente rendimiento de detección en un paquete costo-efectivo, con opciones de largo alcance y gran angular, el Senstar TC200 es una excelente solución para proteger empresas, patios cercados, escuelas, perímetros y permitiendo aplicaciones de supervisión de vídeo a distancia.



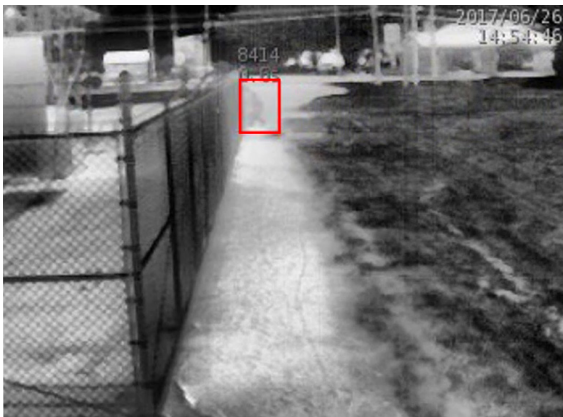
### Recursos

- Análisis de video en los dos sensor
- Reglas de detección geoespaciales
- Cobertura de largo alcance y gran angular
- Estabilización automática
- Almacenamiento de vídeo a bordo
- Totalmente integrado con la plataforma Senstar Symphony™

### Beneficios

- Excelente detección de intrusos y menor número de falsas alarmas
- Detecta a las personas, no a las distracciones - basándose en el tamaño, la velocidad y la orientación
- Proactivo, con zona de seguridad antes de que los intrusos se acerquen
- Detección fiable en caso de viento, vibraciones y movimiento de la cámara
- Almacene y recupere los clips de alarmas térmicas y visibles
- Funciona a la perfección con los sistemas existentes

### Deteccion Termica



El cuadro rojo de detección también aparece en el vídeo en color

### Color HD



El borde blanco indica la zona de detección térmica

PARTE	DESCRIPCIÓN
Q1EM0100-001	Cámara de vídeo analítica térmica-visible - 320x240 térmica (LWIR) 24° FOV / visible (1080P HD) 27° FOV, alcance de entrada 328 pies (100 m), 24VAC, POE
Q1EM0200-001	Soporte de pared TC de diseño ligero con una capacidad de carga de 20 libras. Incluye cabezal ajustable de 10,5 pulgadas (26,75 cm).
Q1EM0300-001	Adaptador de montaje en poste TC para montaje en pared TC. El brazo incluye correas de acero inoxidable de 28 pulgadas (72 cm) y un diámetro de poste de 3 pulgadas (7,6 cm).

# Especificación Técnica

## CÁMARA TÉRMICA

### Detector térmico

Microbolómetro VOx no refrigerado 8-14 micras

**Resolución:** 320x240

**Rango dinámico:** Interfaz de sensor digital de 14 bits

**Relación de aspecto:** 4:3

**Sensibilidad (NETD):** <60mK a f/1.0

**Frames por Segundo:** Hasta 15 FPS

**Salida de vídeo:** H.264, MJPEG

## CAMARA COLOR HD

**Cámara:** 2 MP (1/2,8", CMOS de barrido progresivo)

**Relación de aspecto:** 16:9 (Full HD 1080p, 1920 x 1080)

**Rango dinámico:** WDR >120db exposición múltiple

**Área de Imagen:** Diagonal 6,46 mm (Tipo 1 / 2,8)

**Iluminación mínima:** 0,01 Lux @ F1.2

**Frames por segundo:** Hasta 15 FPS

**Lente:** f1.6, enfoque fijo

**Rango de iluminación NIR:** (LEDs duales de 850nm) 70M

**Día/Noche:** Filtro de corte IR controlable

**Salida de vídeo:** H.264, MJPEG

## ANÁLISIS DE VÍDEO

### Reglas de análisis de vídeo

Análisis de dos sensores (DSA), seguimiento del movimiento, zonas de ida y vuelta, filtrado del tamaño del objeto, dirección contraria, merodeo, objeto dejado atrás, velocidad, hora del día, zonas de enmascaramiento.

### Almacenamiento a bordo

Ranura microSD integrada (tarjeta no suministrada; se recomienda el uso de tarjetas de alta resistencia). Acceso a los clips almacenados a través del navegador web.

### Comunicaciones

Metadatos a través del estándar industrial XML sobre una interfaz HTTP/HTTPS para la integración de terceros.

## RED

**Ethernet por cable:** 100 RJ45, IEEE 802.3, 802.3i, 802.3u

**Velocidad de datos:** De 64 Kbps a 8 Mbps

### Modo de funcionamiento

100 Mbps - Full-duplex, Half-duplex

### Protocolos

DHCP, IPv4, HTTP, HTTPS, SSL, SLP, DNS, NTP, RTSP, RTP, TCP, UDP, IGMP, RTCP, ICMP, ARP

**Configuración:** WebConfig basado en el navegador

## ELECTRICO

### Requisitos de potencia

- **Uso exclusivo de la cámara térmica y visible**  
8W, 24VAC +/- 10% o PoE IEEE 802.3af
- **Iluminación NIR (si está activada):** 6W (requiere 24VAC)
- **Calentador de ventana (si está activado)**  
20W (requiere 24VAC)

**Potencia total (con toda la funcionalidad):** 34W 24VAC (1,5 A)

### Conectores de E/S

RJ45 (Ethernet), bloques de terminales para RS422/RS232, alimentación, salida de audio, salida de relé

## GABINETE DE LA CÁMARA

**Peso:** 2,1 kg (4,6 lbs.)

### Dimensiones

30,7 cm L x 14,7 cm A x 14,0 cm

**Caja:** IP66

### Montaje

3 tornillos 1/4-20 UNC

**Clasificación de protección**  
1.000 horas de spray marino

## MEDIO AMBIENTE

### Temperatura de funcionamiento

De -30° to +55°C (-22° to +131°F)

### Temperatura de almacenamiento

De -40° to +80°C (-40° to 176°F)

### Humedad relativa

De 0 to 100%

### Cumplimiento de la seguridad

FCC Parte 15, Class A, CE

