

Sistema de múltiple detección basado en inteligencia artificial

Senstar MultiSensor™ es un sistema compacto basado en IA que aprovecha la potencia de la fusión de sensores para detectar y caracterizar de forma inteligente las intrusiones, eliminando prácticamente las alarmas molestas.

Detectar intrusos en el perímetro, antes de que puedan entrar en edificios o zonas sensibles, es una parte fundamental de cualquier plan de seguridad. Sin embargo, las tecnologías de sensores convencionales se centran en la detección de fenómenos físicos específicos, y por sí solas no tienen en cuenta el contexto completo en el que se produce un evento. Esto puede dar lugar a falsos positivos (alarmas molestas) o, peor aún, a detecciones omitidas.

Senstar MultiSensor adopta un nuevo enfoque para la detección de amenazas. El motor Sensor Fusion

integrado, sintetiza los datos de múltiples tecnologías de detección (radar de corto alcance, Infrarrojo pasivo "PIR", acelerómetro, vibración de alta frecuencia y vídeo) para comprender el contexto completo en el que se produce un evento, lo que da como resultado una mayor probabilidad de detección y elimina prácticamente las alarmas molestas.

El resultado basado en el contexto, ayuda al personal de seguridad a tener el conocimiento de la situación, ubicación en tiempo real para su seguimiento, detección de presencia e imágenes del evento a nivel del suelo.



Características y Beneficios

- Detecta una serie de amenazas de intrusión utilizando el motor Sensor Fusion integrado para sintetizar datos de múltiples fuentes:
 - Radar de corto alcance: La cobertura volumétrica del radar localiza a la distancia, la dirección y el tamaño del intruso
 - Sensor de imagen: Rastrea las amenazas humanas mediante análisis de vídeo embebido y genera imágenes de 180° en el lugar de la intrusión
 - Doble Infrarrojo: los sensores infrarrojos del lado izquierdo y derecho garantizan la detección de intrusos en las proximidades del perímetro
 - Acelerómetro: Detecta las interacciones físicas con la valla, cerca, o superficie de montaje
 - Sensor de alta frecuencia: Proporciona datos adicionales sobre la actividad del perímetro
- Los algoritmos basados en IA proporcionan una probabilidad de detección (Pd) muy superior a la de los sensores tradicionales, al tiempo que eliminan prácticamente todas las alarmas molestas (NAR), independientemente de las condiciones meteorológicas
- La zona de detección es configurable con regiones de alarma y pre-alarma
- Detección y seguimiento de objetos mediante análisis de vídeo integrado fusionado con otros datos de sensores
- Se instala fácilmente en prácticamente cualquier superficie sólida, incluidas vallas, muros, postes y puertas
- Diseñado y probado para entornos difíciles
- Se puede integrar con la mayoría de los paneles de alarma y sistemas de gestión de seguridad/vídeo (SMS/VMS)
- Perfecta integración con otros sensores perimetrales de Senstar y con la plataforma operativa común Senstar Symphony

RENDIMIENTO INIGUALABLE GRACIAS AL MOTOR SENSOR FUSION BASADO EN INTELIGENCIA ARTIFICIAL

Para maximizar los puntos fuertes de sus sensores individuales, Senstar MultiSensor contiene un motor de fusión de sensores impulsado por IA. El motor realiza de forma inteligente un análisis de amenazas basado en los datos obtenidos de cada sensor, teniendo en cuenta los datos de entrenamiento de intrusión, el análisis de patrones, la relevancia, el historial y el ruido de fondo.

El resultado es un sistema capaz de detectar con fiabilidad intrusiones en condiciones difíciles y contra adversarios expertos, como poca luz, vientos fuertes, lluvia, nieve, niebla y ataques furtivos.

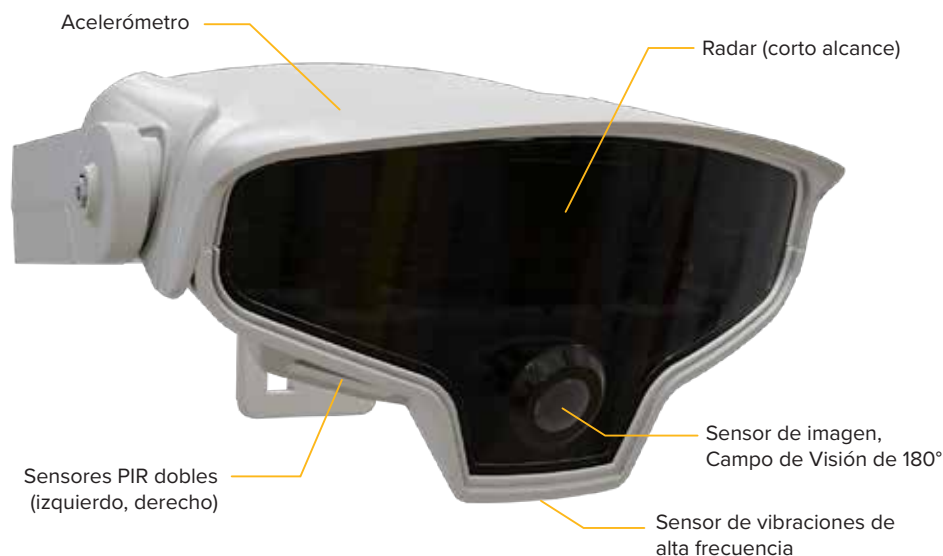
Una alta probabilidad de detección (Pd) es sólo una de las consideraciones a la hora de medir el rendimiento del sensor. La Tasa de Alarmas Molestas (NAR) es otra. Un NAR alto puede llevar a la complacencia o a la desconfianza en el sistema, degradando la preparación de seguridad de una instalación. Nuestro MultiSensor está diseñado para eliminar prácticamente las alarmas molestas, manteniendo al mismo tiempo la Pd más alta.

REDES E INTEGRACIÓN

Senstar MultiSensor se conecta a la red de seguridad a través de Ethernet y puede utilizar la misma red que otros dispositivos Senstar, incluidos FlexZone®, OmniTrax®, FiberPatrol®, Senstar LM100™, UltraLink™ y UltraWave™.

El software Network Manager™ de Senstar transmite la información de alarma y estado a un sistema de gestión de seguridad/vídeo (SMS/VMS) de Senstar o de terceros.

Para obtener información sobre la integración de sensores Senstar en una red de seguridad, consulte la hoja de datos de integración de sensores Senstar.



FÁCIL INSTALACION Y MANTENIMIENTO

Senstar MultiSensor es fácil de instalar y prácticamente no requiere mantenimiento. Su soporte de montaje admite diversas opciones de instalación en vallas, tubos, muros, postes de luz/cámara y estructuras de torres.

Senstar MultiSensor utiliza Ethernet para la comunicación y alimentación. Al ser un dispositivo de bajo voltaje, la alimentación se suministra a través de una conexión en red PoE.



Senstar MultiSensor se instala inclinado hacia abajo en un ángulo de 20°, de 2.4 a 3.7 m por encima del suelo.

Conciencia situacional mejorada en Senstar Symphony™

Cuando se despliega en un sitio gestionado con la plataforma operativa común Senstar Symphony, Senstar MultiSensor se convierte en una potente herramienta para mejorar el conocimiento de la situación de un operador de seguridad. Desde Senstar Symphony, los operadores pueden:

- Ver la ubicación de la alarma en los mapas del sitio
- Ver en el mapa miniaturas de la imagen capturada recientemente
- Visualizar vídeo en directo y grabado, capturado por el sensor de imagen de 180° del Senstar MultiSensor
- Visualización de vídeo en directo y grabado de cámaras vinculadas
- Ver el estado del dispositivo en tiempo real
- Enmascarar o desenmascarar el dispositivo según sea necesario

Además, los datos de los sensores Senstar MultiSensor pueden marcar la presencia de actividad en las líneas de tiempo de vídeo de Symphony. Los segmentos de vídeo marcados con actividad relevante pueden utilizarse para generar automáticamente vídeos de resumen, así como para ver o exportar rápidamente los vídeos capturados antes y después de un evento de alarma.



Senstar MultiSensor, conectado a la plataforma operativa común Senstar Symphony, proporciona a los usuarios información crítica en tiempo real, incluidos datos de intrusión y captura de imágenes.

AUTOMATIZAR LA RESPUESTA DE SEGURIDAD EN EL SITIO

Al eliminar prácticamente las alarmas molestas, Senstar MultiSensor es un dispositivo ideal para automatizar de forma inteligente la seguridad en el sitio. Senstar MultiSensor proporciona un mayor nivel de confianza en el sistema que otros dispositivos de seguridad, lo que permite a los propietarios de sitios desplegar mecanismos de disuasión automatizados sin temor a crear cargas operativas o molestias adicionales.

Gracias a la información fiable sintetizada por el motor Sensor Fusion integrado, Senstar MultiSensor puede utilizarse para activar eventos en Senstar Symphony. Por ejemplo:

- Activar/desactivar la iluminación adicional de seguridad
- Reproducción de mensajes automatizados por altavoces
- Enviar mensajes de alerta por correo electrónico o SMS con imágenes vinculadas
- Generar alarmas en dispositivos móviles

SOPORTADO EN LA APLICACION MÓVIL

Senstar MultiSensor es totalmente compatible con la aplicación Senstar Symphony Mobile, disponible para dispositivos iOS y Android.

Desde la aplicación móvil, los usuarios pueden:

- Visualizar vídeo en directo y grabado desde varios sitios, incluidas las secuencias de los dispositivos Senstar MultiSensor
- Ver alarmas
- Controlar los dispositivos de E/S en sitio, incluida la salida Senstar MultiSensor



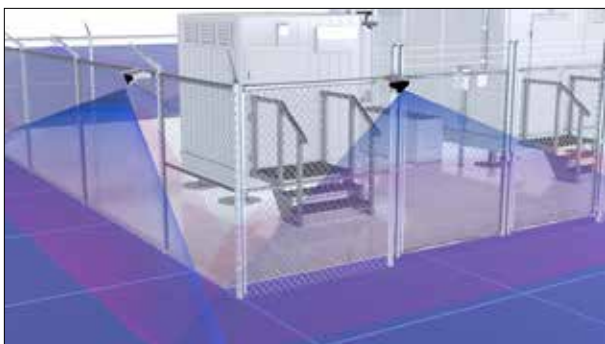
Ejemplo de instalación en la que Senstar MultiSensor supervisa una entrada pública.

Aplicaciones

Con su diseño compacto y sus capacidades de detección múltiple, el Senstar MultiSensor puede detectar actividad en una amplia variedad de aplicaciones, activar cámaras para documentar el evento y generar imágenes del área cubierta para mejorar el conocimiento de la situación.

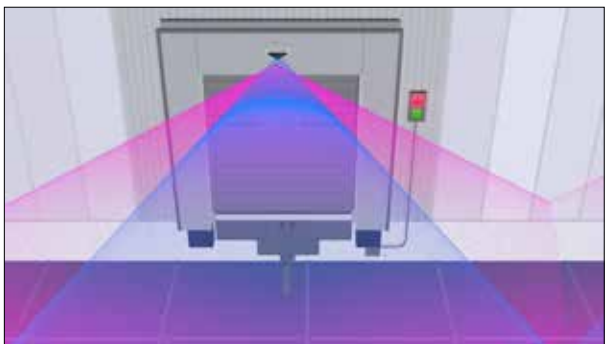
SENSOR EN VALLA

Cuando se monta en una valla (ya sea en un poste o en la propia estructura), el Senstar MultiSensor detecta la aproximación de una amenaza potencial, así como cualquier intento de cortar, escalar o levantar la valla.



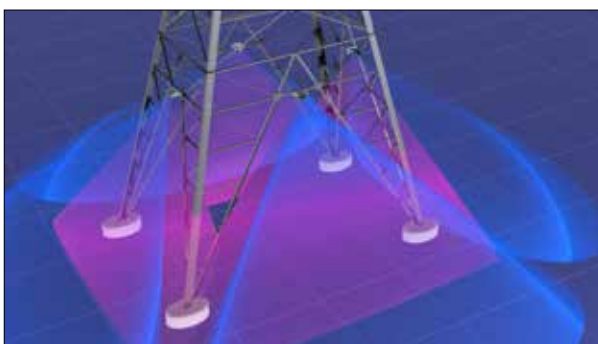
PUERTAS Y MUELLES DE CARGA

Instalado sobre puertas o muelles de carga, Senstar MultiSensor puede detectar la llegada y salida de vehículos y personas, así como la apertura y cierre de las propias puertas.



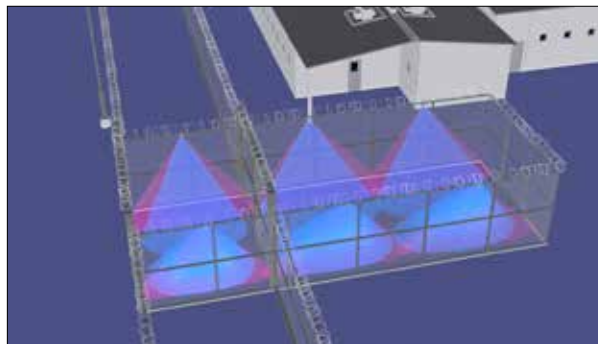
DETECCIÓN DE ASCENSO EN TORRES

Cuando se monta en torres, como antenas de telefonía móvil o torres eléctricas, el Senstar MultiSensor puede detectar actividad en la base de la torre, así como intentos de escalar la propia estructura.



PUERTOS DE SALIDA

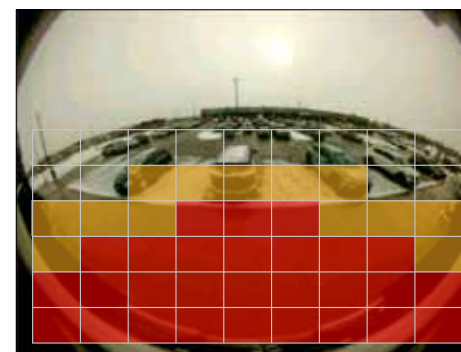
La combinación de detección volumétrica y de escalada de vallas convierte al Senstar MultiSensor en una solución ideal para las puertas de embarque. Cualquier actividad dentro del área se detecta, notifica y documenta.



Configuración

Senstar MultiSensor se configura a través de la red en el software Universal Configuration Module (UCM). El UCM se comunica con los dispositivos Senstar a través del software de pasarela Network Manager y permite a los instaladores visualizar el rendimiento de la detección y calibrar el sistema según sea necesario.

El UCM incluye preajustes de aplicación fáciles de usar, como el modo barrera/no barrera, así como una interfaz point-and-click para seleccionar regiones de prealarma y alarma.



Configure visualmente las regiones de prealarma y alarma, para diferenciar mejor las amenazas activas de las potenciales.

Especificaciones técnicas

RENDIMIENTO

- Motor Sensor Fusion basado en IA
- Elimina prácticamente las alarmas molestas causadas por el viento, las sombras, los señalamientos sueltos, la maleza y la actividad al fondo.
- Cobertura (anchura/profundidad): 12 x 5 m
- Parámetros de calibración y funcionamiento configurados mediante el software UCM
- Altura de montaje ideal: de 2.4 a 3.7 m
- 1 salida relé de estado sólido Forma A (100 mA @ 60 V)

ELÉCTRICO

- PoE: 3 W (máx.)
- Terminales de conexión punch-down

MECÁNICA

- Dimensiones (ancho/alto/profundo): 18.4 x 19.4 x 10.2 cm
- Peso: 600 g
- Armazon de PVC resistente
- Dos puntos de entrada para cables
- Soporte de montaje (incluido)
- Clip para valla (incluido)

MEDIO AMBIENTE

- Exterior, para todo tipo de clima
- Protección IP54
- Resistente a impactos y golpes
- Temperatura de funcionamiento: de -30 a 60 °C

RED

- Ethernet 10/100 Mbit
- Protocolo de comunicación: Propietario

ALMACENAMIENTO INTERNO

- Almacenamiento local de datos de sensores
- Historial de alarmas en caso de interrupción de la red

*Nota: especificaciones sujetas a cambios sin previo aviso.

PART	DESCRIPTION
E9FG0100	Dispositivo MultiSensor (incluye soporte de montaje y clip desmontable para valla)
00FG0220	Software Network Manager (versión de servicio) para Windows 8/10/11
00CD0100	Paquete de documentación universal en USB, incluye módulo de configuración universal (UCM)

