

Alarm Integration Module

Software visor de alarmas para sensores Senstar



CARACTERÍSTICAS Y BENEFICIOS

- Sistema de visualización de alarmas de mapa único
- Admite todos los productos Senstar (FlexZone®, FiberPatrol®, OmniTrax®, UltraWave™, UltraLink™ I/O y XField®)
- Admite hasta 5 instancias de Network Manager
- Reporta alarmas, supervisión y mensajes de diagnóstico de sensores
- Función de reconocimiento, eliminación y enmascaramiento con terminología seleccionable de desactivación de alarma
- Admite protección con contraseña (modo de evento automático, enmascaramiento de sensor y acceso a configuración)
- Se ejecuta en hardware PC Windows® (se puede instalar en el mismo PC que el software Network Manager)
- Instalación y configuración rápidas y sencillas
- Sonidos de alarma configurables
- Se integra con sensores, dispositivos y controles de acceso de terceros mediante la activación de las salidas a relé de UltraLink I/O, en función del estado del sensor (estable, alarma, supervisión, no reconocido, deshabilitado, etc.)
- Modo de funcionamiento automático

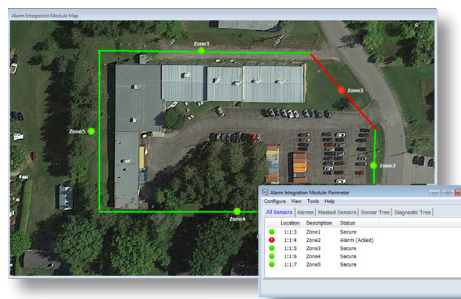
Alarm Integration Module es una aplicación software de visor de alarmas fácil de usar, y que muestra el estado de los sensores Senstar. Se puede usar un mapa opcional para representar gráficamente las zonas y otras alarmas de sensor.

Alarm Integration Module resulta ideal para ubicaciones con entornos de seguridad sencillos que requieren una visualización de mapa único e interacciones limitadas del operador. El software también se puede usar como visor de emergencia dentro de un entorno más complejo.

Características para el operador

Con Alarm Integration Module, los operadores pueden:

- Recibir notificaciones visuales y sonoras de alarmas
- Reconocer y restablecer las alarmas
- Habilitar/deshabilitar la generación de reportes de alarmas para cada zona



Alarm Integration Module

- Recibir notificaciones sobre averías y alteración de equipos
- Ver e imprimir registros de eventos de sistema

Configuración sencilla y rápida

La instalación y configuración de Alarm Integration Module es muy sencilla. El software incluye Network Manager (se requiere clave de licencia para usar todas las funciones). Los instaladores pueden incluir un mapa del centro (.bmp o .jpg), configurar los sonidos de alarma y establecer el arranque automático del software.

Si no se requieren acciones por parte del operador, el sistema se puede configurar en modo automático, en el cual los eventos se registran pero se eliminan automáticamente después de un determinado periodo de tiempo.

Componente	Descripción
00FG0220	Software Network Manager (versión de servicio) para Windows 7/8/10. Admite redes Silver Network™, Crossfire™, CCC, Sennet™ y FiberPatrol® e incluye herramientas de administración y el software Alarm Integration Module.
00SW0230	Llave de seguridad USB para el software Alarm Integration Module - permite el uso de todas las funciones.

info@senstar.com • senstar.com

FICHOS DE DATOS